

CSAPA HORIZON 02

Centre de Soins, d'Accompagnement et de Prévention, en Addictologie

ANTENNE DE LAON



Accès

Gare de LAON

Entrée du CSAPA

- Stationnement sur le parking de la gare
- A 50 mètres de la gare

Jours & Horaires d'ouverture

Ouvert du lundi au jeudi de 8h à 17h30
Fermé le vendredi



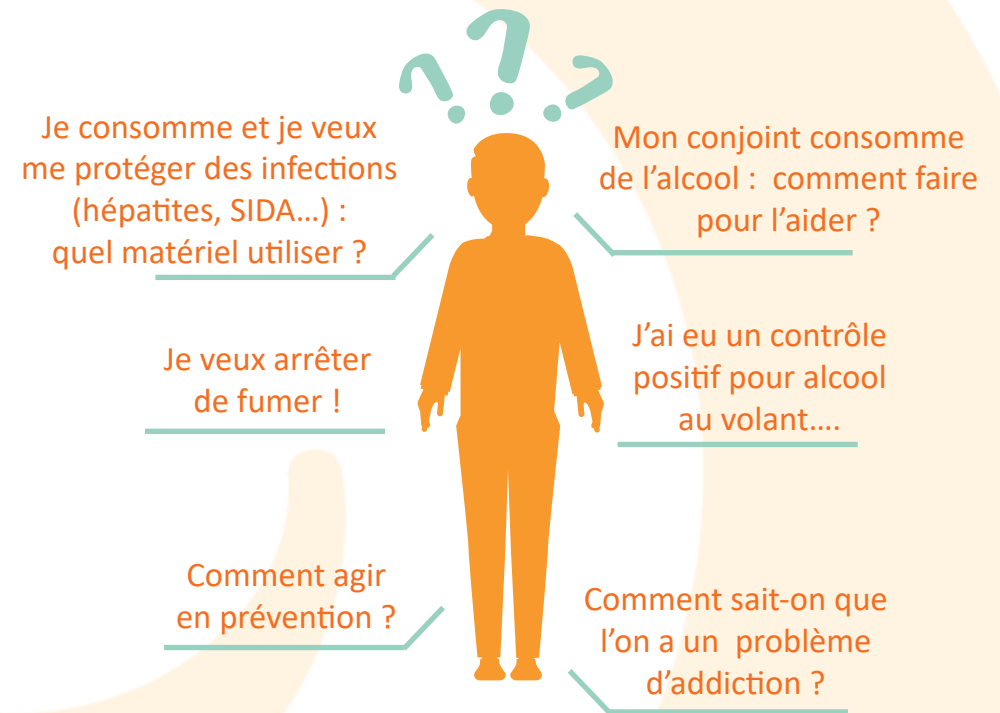
OPPELIA 02
HORIZON

6 place des Droits de l'Homme - 1^{er} étage - 02000 LAON

☎ 03 23 79 42 43

csapa.laon@oppelia.fr - www.oppelia.fr

I.P.N.S - Ne pas jeter sur la voie publique



SOINS • RÉDUCTION DES RISQUES • PRÉVENTION

Addictions à l'alcool, au tabac, au cannabis ou autres produits stupéfiants... Comportements addictifs



OPPELIA 02
HORIZON

CONSULTATIONS GRATUITES

Matériel de Réduction des Risques à votre disposition :
éthylotest, substituts
nicotiniques, kit injection,
kit base, préservatif...

Nos MISSIONS

- ⑥ L'accueil, l'information, l'évaluation médicale, psychologique et sociale et l'orientation de la personne concernée ou de son entourage. Ils peuvent également aider au repérage des usages nocifs.
- ⑥ La réduction des risques liés à la consommation ou au comportement en cause.
- ⑥ La prise en charge médicale (bilan de santé, sevrage) et psychologique (soutien, psychothérapie individuelle ou familiale, groupes de parole).
- ⑥ La prescription et le suivi de traitements médicamenteux, dont les traitements de substitution aux opiacés.
- ⑥ La prise en charge sociale et éducative, qui comprend l'accès aux droits sociaux et l'aide à l'insertion ou à la ré-insertion.

Nos SERVICES

ACCUEIL

A votre venue, l'accueillante établira votre dossier administratif et vous expliquera le fonctionnement du Centre.

Après avoir répondu à vos éventuelles questions, elle vous proposera un rendez-vous avec un membre de l'équipe (infirmière, éducatrice spécialisée, psychologue, médecin).

ACCOMPAGNEMENT

Selon vos besoins et vos objectifs, l'équipe vous proposera une information, un suivi adapté et spécialisé sur la consommation de produits (alcool, tabac, cannabis, opiacés, cocaïne...) ou toute autre addiction.

SUIVI

Votre suivi personnalisé pourra se composer :

- de consultations médicales
- d'entretiens infirmiers, psychologiques, éducatifs
- d'activités collectives : groupes de parole et ateliers

NOTRE ÉQUIPE

- ⑥ Médecin addictologue
- ⑥ Psychologue clinicienne
- ⑥ Infirmière
- ⑥ Educateur spécialisé
- ⑥ Assistant social
- ⑥ Accueillante secrétaire
- ⑥ Agent d'entretien
- ⑥ Chef de service
- ⑥ Directrice