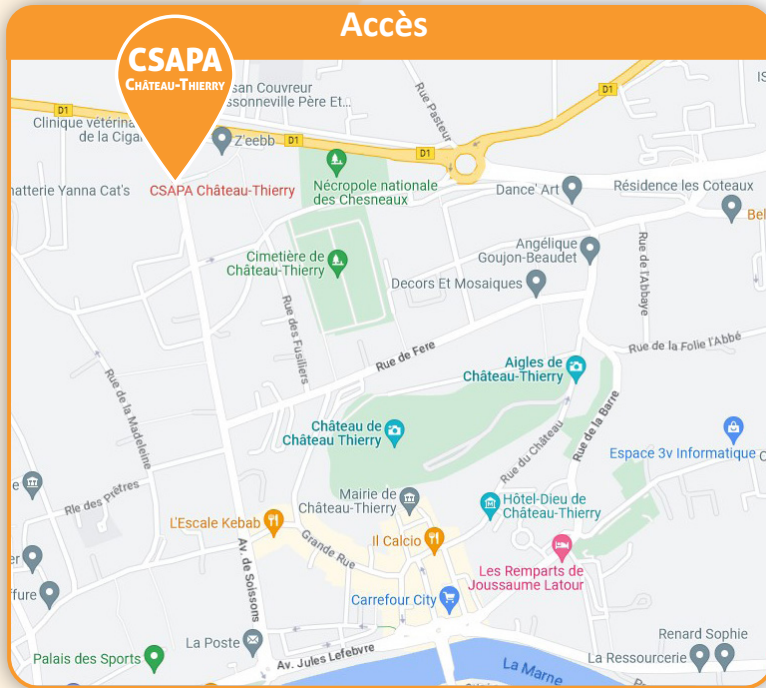


# CSAPA HORIZON 02

Centre de Soins, d'Accompagnement et de Prévention, en Addictologie

## ANTENNE DE CHÂTEAU-THIERRY



© Michelin 2023 ©

### Jours & Horaires d'ouverture

Lundi > 8h30-12h30 et 13h-18h

Jeudi > 8h15-12h30 et 13h-17h15



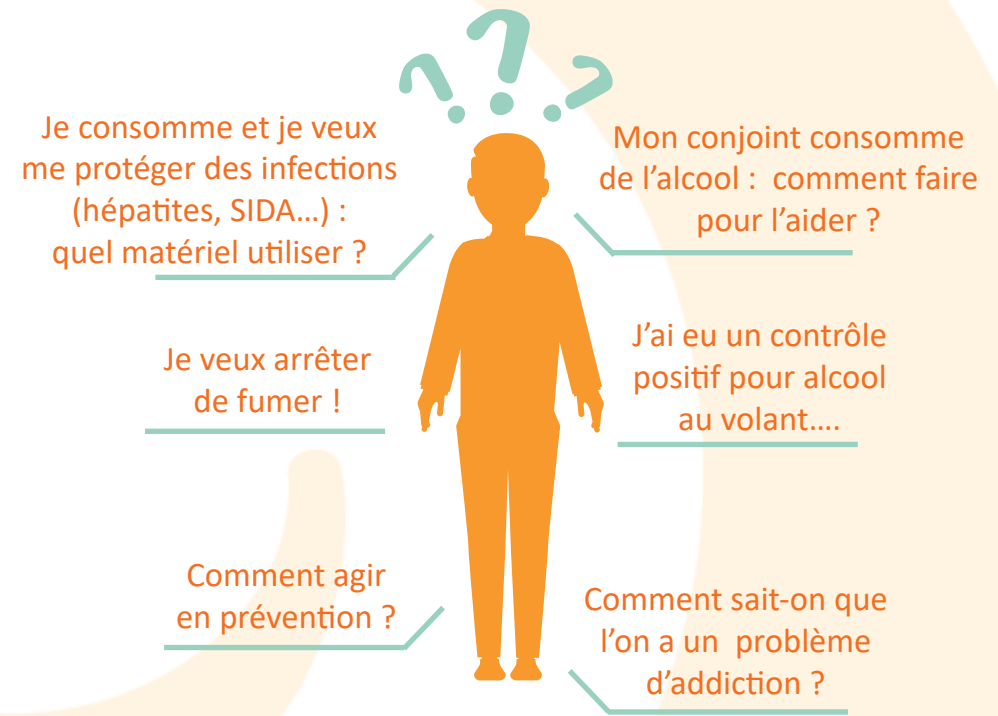
**OPELIA 02**  
HORIZON

56 bis avenue de Soissons - 02400 CHÂTEAU THIERRY

☎ 03 23 83 40 55

csapa.chateau-thierry@oppelia.fr - [www.oppelia.fr](http://www.oppelia.fr)

I.P.N.S - Ne pas jeter sur la voie publique



### SOINS • RÉDUCTION DES RISQUES • PRÉVENTION

Addictions à l'alcool, au tabac, au cannabis ou autres produits stupéfiants... Comportements addictifs



**OPELIA 02**  
HORIZON

## CONSULTATIONS GRATUITES

Matériel de Réduction des Risques à votre disposition :  
éthylotest, substituts  
nicotiniques, kit injection,  
kit base, préservatif...

## Nos MISSIONS

- ⑥ L'accueil, l'information, l'évaluation médicale, psychologique et sociale et l'orientation de la personne concernée ou de son entourage. Ils peuvent également aider au repérage des usages nocifs.
- ⑥ La réduction des risques liés à la consommation ou au comportement en cause.
- ⑥ La prise en charge médicale (bilan de santé, sevrage) et psychologique (soutien, psychothérapie individuelle ou familiale, groupes de parole).
- ⑥ La prescription et le suivi de traitements médicamenteux, dont les traitements de substitution aux opiacés.
- ⑥ La prise en charge sociale et éducative, qui comprend l'accès aux droits sociaux et l'aide à l'insertion ou à la réinsertion.

## Nos SERVICES

### ACCUEIL

A votre venue, l'accueillante établira votre dossier administratif et vous expliquera le fonctionnement du Centre.

Après avoir répondu à vos éventuelles questions, elle vous proposera un rendez-vous avec un membre de l'équipe (infirmière, éducatrice spécialisée, psychologue, médecin).

### ACCOMPAGNEMENT

Selon vos besoins et vos objectifs, l'équipe vous proposera une information, un suivi adapté et spécialisé sur la consommation de produits (alcool, tabac, cannabis, opiacés, cocaïne...) ou toute autre addiction.

### SUIVI

Votre suivi personnalisé pourra se composer :

- de consultations médicales
- d'entretiens infirmiers, psychologiques, éducatifs
- d'activités collectives : groupes de parole et ateliers

## NOTRE ÉQUIPE

- ⑥ Médecin addictologue
- ⑥ Psychologues
- ⑥ Infirmières
- ⑥ Assistante sociale
- ⑥ Accueillante secrétaire
- ⑥ Cheffe de service
- ⑥ Directrice